

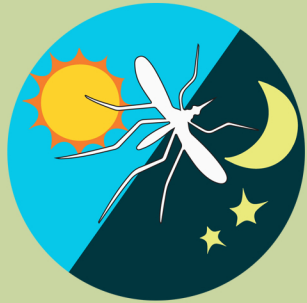
Mosquitoes INVASIVE Aedes

Aedes aegypti

Aedes albopictus



Actual Size
1/4 inch



Problem

Non-native tropical mosquito species

Most active during the day both indoors and outdoors

Capable of transmitting Dengue, chikungunya, and Zika viruses



Prevention Tips

DUMP and SCRUB containers that have standing water and store upside down

DUMP and SCRUB plant saucers holding water and fill with dirt or sand

Maintain ornamental fountains and birdbaths

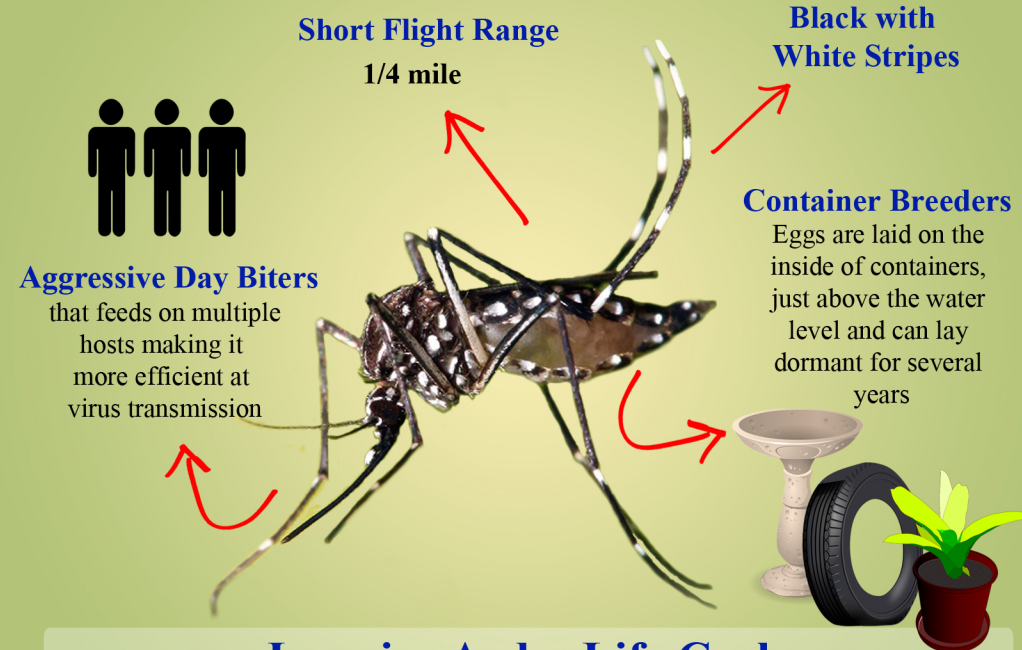


Protect Yourself

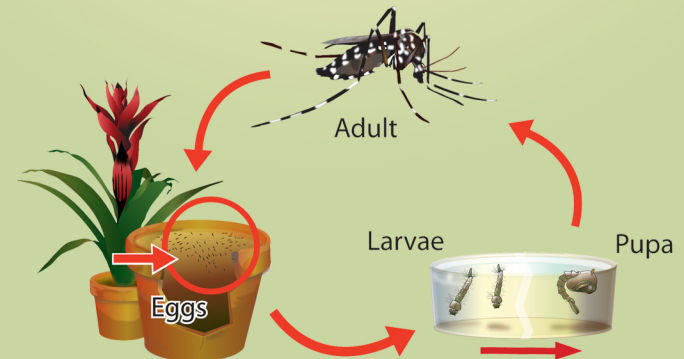
Apply mosquito repellent containing DEET, picaridin, lemon eucalyptus, or IR3535

Wear long sleeves and long pants

Install screens on windows and doors



Invasive Aedes Life Cycle



Call (661) 589 - 2744 if you have seen this INVASIVE mosquito



Mosquitos INVASIVAS Aedes

Aedes aegypti *Aedes albopictus*



Tamaño Real

1/4 inch



Problema

Especies de mosquitos tropicales no nativas

Más activo durante el día tanto en interiores como en exteriores

Capaz de transmitir virus del dengue, chikungunya y Zika



Consejos de Prevención

VOLCAR y FREGAR recipientes que tengan agua estancada y almacenar boca abajo

VOLCAR y FREGAR platillos de plantas que contengan agua y se llenen de tierra o arena

Mantener fuentes ornamentales y bebederos para pájaros



Protégete a ti Mismo

Aplique repelente de mosquitos que contenga DEET, picaridin, lemon eucaliptus o IR3535

Use mangas largas y pantalones largos

Mosquiteros en ventanas y puertas

Rango de vuelo corto

1/4 millas



Agresivos y pican durante el día

que se alimentan de proveedores múltiples haciéndolo más eficiente en la transmisión del virus

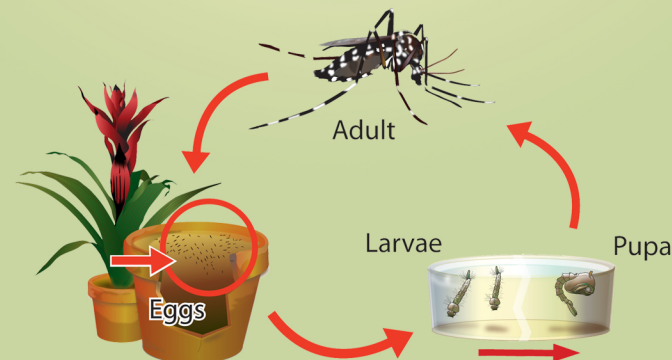
Negro con rayas blancas

Criadores de contenedores

Los huevos se ponen en el dentro de contenedores, justo arriba del agua nivel y puede poner inactivo por varios años



Ciclo de vida del Aedes invasivo



Llame al (661) 589 - 2744 si ha visto este mosquito INVASIVO

