



CALL (661) 589 - 2744 TO REPORT MOSQUITO ACTIVITIES

PUBLIC HEALTH ADVISORY

REPORT DAY BITING MOSQUITOES

AVISO DE SALUD PÚBLICA

INFORME DÍA PICANDO MOSQUITOS

Invasive *Aedes* Mosquitoes

Non-native tropical *Aedes* mosquitoes have been detected in several counties in California. They are aggressive indoor and outdoor day biting mosquitoes that feed on multiple hosts. This biting behavior increases the risk of virus transmission to people. These invasive *Aedes* are capable of transmitting viruses such as chikungunya, dengue, yellow fever, and Zika, all of which can have detrimental health effects.

Mosquito de *Aedes* Invasivo

Se han detectado mosquitos *Aedes* tropicales no nativos en varios condados de California. Son mosquitos agresivos y pican en interiores y exteriores que se alimentan de múltiples huéspedes. Este comportamiento mordaz aumenta el riesgo de transmisión viral a las personas. Estos *Aedes* invasivos son capaces de transmitir virus como chikungunya, dengue, fiebre amarilla y Zika, todos los cuales pueden tener efectos perjudiciales para la salud.

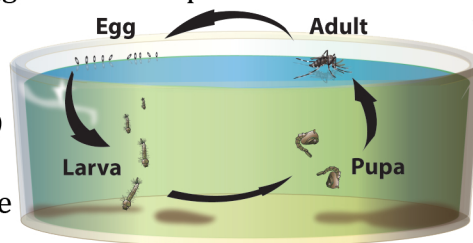
WE NEED YOUR HELP

Once established, these species are extremely difficult to eradicate, hence early detection will help manage the infestation. With your help, we can reduce the *Aedes* population by eliminating sources where they lay their eggs and develop.

Their entire life cycle, egg to adult, can take as little as 7 to 9 days and adults can have a lifespan up to one month. These mosquitoes are "container breeders" and prefer to lay eggs on the inside of damp containers above the water line or on stems of aquatic plants. Eggs are laid over a period of days, are resistant to drying out, and can lay dormant for several months waiting for warmer weather before hatching.

NECESITAMOS TU AYUDA

Una vez establecidas, estas especies son extremadamente difíciles de erradicar, por lo tanto, la detección temprana ayudará a controlar la infestación. Con su ayuda, podemos reducir la población de *Aedes* al eliminar fuentes donde ponen sus huevos y se desarrollan.



Todo su ciclo de vida, huevo a adulto, puede tomar tan poco como 7 a 9 días y los adultos pueden tener una vida útil de hasta un mes. Estos mosquitos son "criadores de contenedores" y prefieren poner huevos en el interior de contenedores húmedos sobre la línea de agua o en los tallos de plantas acuáticas. Los huevos se colocan durante un período de días, son resistentes a la desecación y pueden permanecer inactivos durante varios meses a la espera de un clima más cálido antes de la eclosión.



CALL (661) 589 - 2744 TO REPORT MOSQUITO ACTIVITIES



Actual Size



Aedes albopictus

- Single longitudinal silvery dorsal stripe on thorax and white banded legs
- Tiene una sola raya dorsal plateada larga y patas con bandas blancas



Aedes aegypti

- Bright silvery lyre-shaped dorsal pattern and white banded legs
- Tiene un patrón dorsal plateado brillante en forma de lira y patas con bandas blancas



Tamaño Real

Defend your home

Get rid of breeding sources

Invasive *Aedes* have a short flight range of ¼ mile and as a result are usually found in the general vicinity where they developed. In California, most *Aedes* populations have been collected in backyards of residential neighborhoods which means home owners can make a huge difference in managing the population by removing all standing water on their property. Any element that can hold as little as a teaspoon of water for more than a few days, such as bottle caps, cups, trash, etc., have the ability to produce *Aedes* mosquitoes. Therefore, we need your help to keep the neighborhood free of invasive *Aedes*.



Bird baths



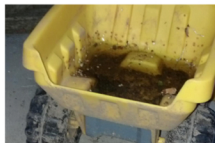
Cemetery flower vases



Treeholes



Tires



Toys left outside



A **plant axil** is where the leaf meets the stem.

Defiende tu hogar

Deshacerse de las fuentes de reproducción

Los *Aedes* invasivos tienen un rango de vuelo corto de ¼ milla y, como resultado, generalmente se encuentran en las cercanías generales donde se desarrollaron. En California, la mayoría de las poblaciones de *Aedes* se han recolectado en los patios traseros de los barrios residenciales, lo que significa que los propietarios pueden marcar una gran diferencia en el manejo de la población mediante la eliminación de toda el agua estancada en su propiedad de la población mediante la eliminación de toda el agua estancada en la propiedad. Cualquier elemento que contenga tan poca como una cucharadita de agua por más de unos pocos días, como tapas de botellas, tazas, basura, etc., tiene la capacidad de producir mosquitos *Aedes*. Por lo tanto, necesitamos su ayuda para mantener el vecindario libre de *Aedes* invasivo.



Saucers under plants



Buckets



Rain barrels



Septic tanks

If you have seen these invasive mosquitoes or are experiencing day biting mosquitoes, please contact us at (661) 589 - 2744

Si ha visto estos mosquitos invasores o está experimentando picaduras de mosquitos durante el día, comuníquese con nosotros al (661) 589 - 2744